



COMISSÃO DE INCLUSÃO  
E ACESSIBILIDADE DO TCE-RS

# ACESSIBILIDADE

---

## O QUE DEVE MELHORAR?

# ACESSIBILIDADE

## O QUE DEVE MELHORAR?

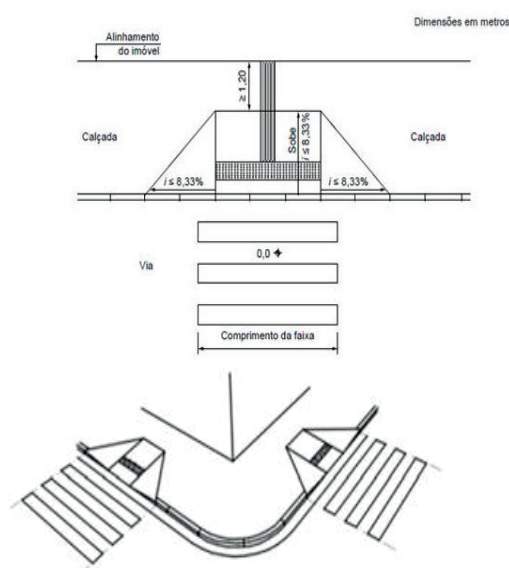
IR E VIR,  
A QUALQUER MOMENTO,  
EM TODO LUGAR.



### A IMPORTÂNCIA DO REBAIXO DE CALÇADA

NÃO SE RESTRINGE A CADEIRANTES, ABRANGE TAMBÉM DEFICIENTES VISUAIS E PESSOAS COM MOBILIDADE REDUZIDA. DEVE CONTER SINALIZAÇÃO TÁTIL COM CONTRASTE VISUAL.

ABNT NBR 9050:2015

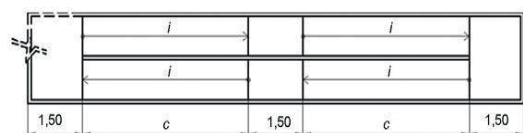


### RAMPAS

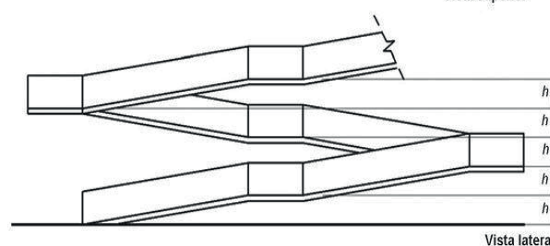
SÃO UMA ALTERNATIVA ÀS ESCADAS. A ABNT NBR 9050:2015 REGULAMENTA INCLINAÇÃO MÁXIMA, ALTURA DE CORRIMÃOS E PREVÊ O USO DE PARAMARES PARA DESCANSO.

DEVE-SE GARANTIR QUE QUALQUER PESSOA POSSA SE MOVIMENTAR E ACESSAR TODOS OS NÍVEIS DA EDIFICAÇÃO COM AUTONOMIA E EFICIÊNCIA. EVITANDO BARREIRAS ARQUITETÔNICAS.

Desnível	Inclinação Máxima	
Mais de 1m	5%	5cm
De 80cm a 1m	6,25%	6,25cm
Até 80cm	8,33%	8,33cm

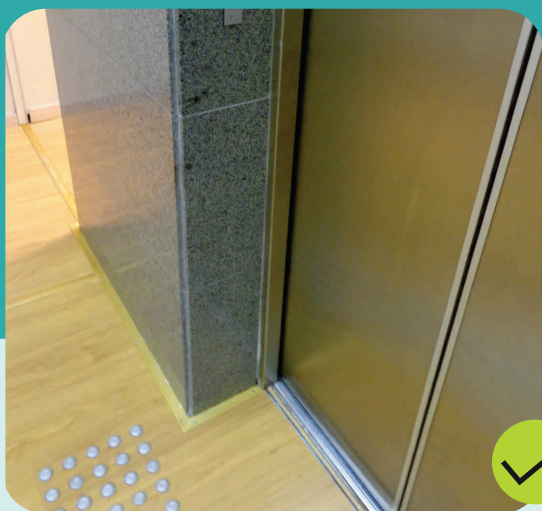


Vista superior



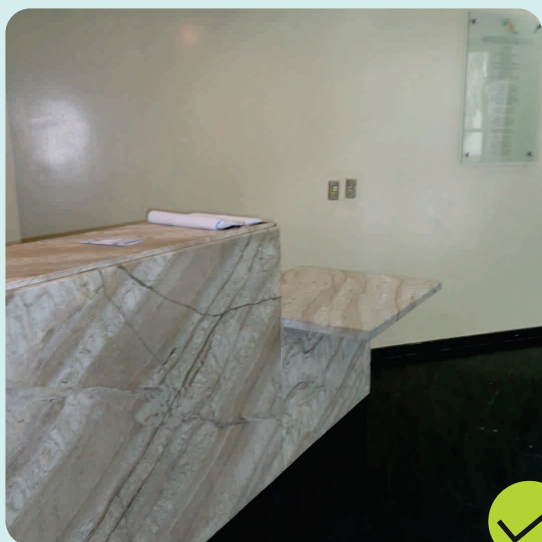
Vista lateral





## BOTOEIRAS EM BRAILLE

NA FOTO AO LADO, UM EXEMPLO DO USO CORRETO DE BOTOEIRAS EM BRAILLE. E PISO TÁTIL PARA DEFICIENTES VISUAIS.

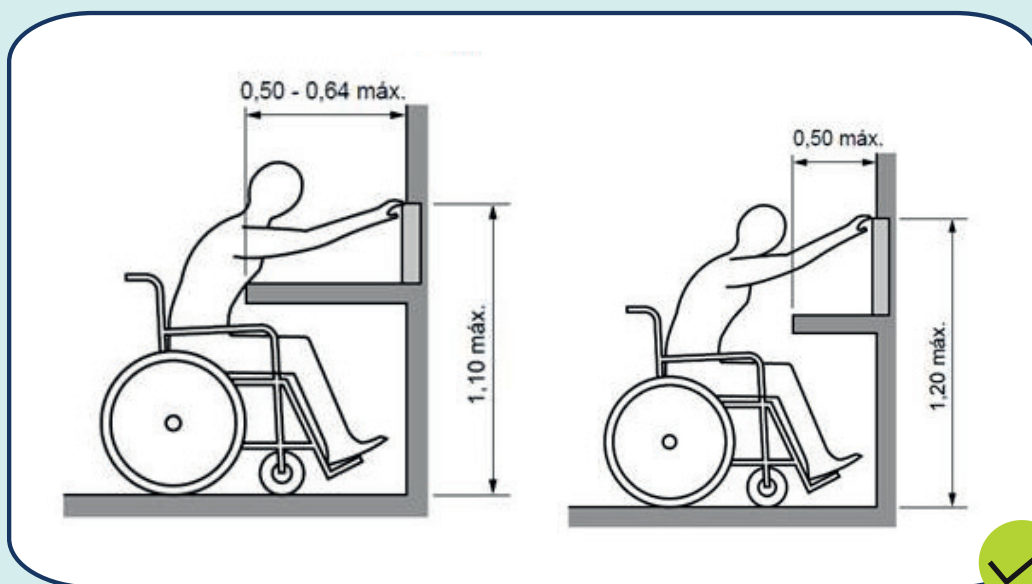


## BALCÃO DE ATENDIMENTO

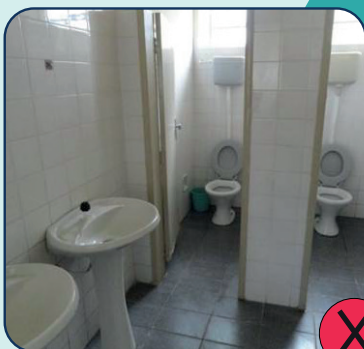
A FOTO AO LADO, TRAZ UM BALCÃO DE ATENDIMENTO ADAPTADO PARA CADEIRANTES E PORTADORES DE NANISMO.

A NBR 9050:2015 REGULAMENTA DIMENSÕES DE ALTURA E PROFUNDIDADE, PARA UMA CORRETA APROXIMAÇÃO DO CADEIRANTE.

PARA ESTAR DE ACORDO COM A NORMA, DEVE SER FEITA INSTALAÇÃO DE PISO TÁTIL, VISTO QUE A SALIÊNCIA REPRESENTA RISCO IMINENTE PARA DEFICIENTES VISUAIS.

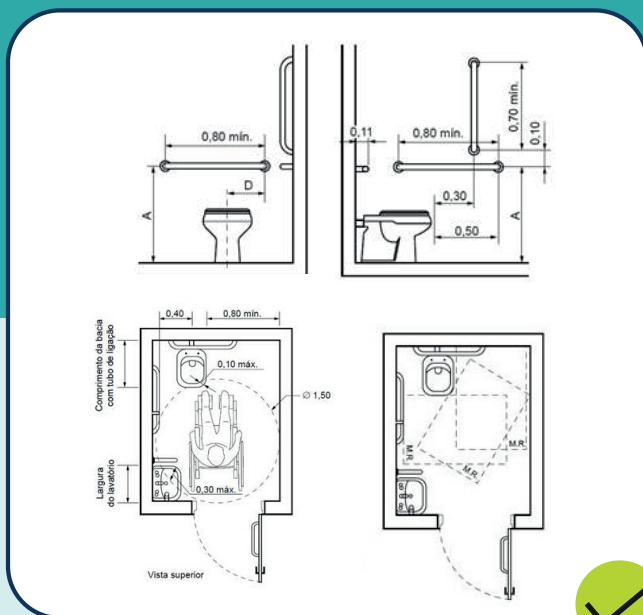






## SANITÁRIO ACESSÍVEL

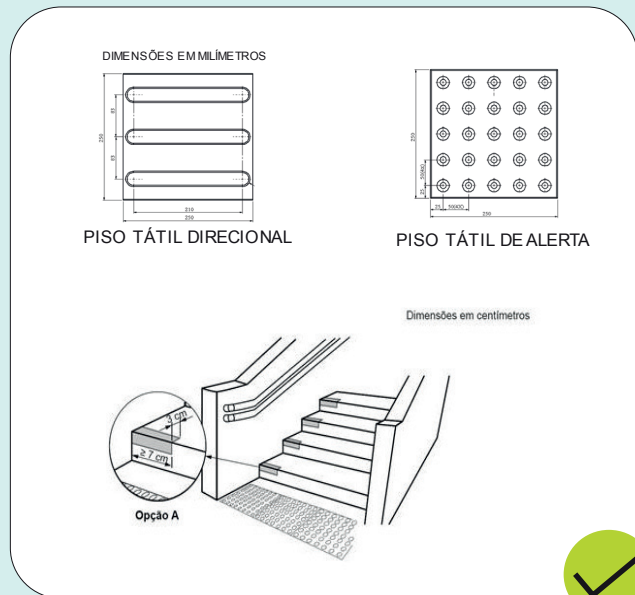
AS BARRAS DE APOIO SÃO NECESSÁRIAS PARA GARANTIR O USO COM SEGURANÇA E AUTONOMIA DAS PESSOAS COM DEFICIÊNCIAS E MOBILIDADE REDUZIDA. A ABNT NBR 9050:2015 REGULAMENTA O USO DE BARRAS DE APOIO E INDICA AS DIMENSÕES MÍNIMAS DE UM SANITÁRIO ACESSÍVEL.



DIMENSÕES EM METROS



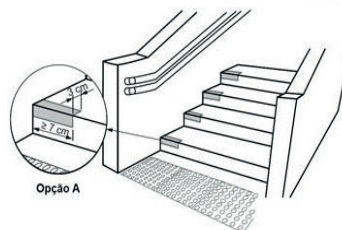
A CORRETA MARCAÇÃO DO PISO É DE EXTREMA IMPORTÂNCIA PARA ALERTAR AS PESSOAS COM DEFICIÊNCIA VISUAL DA EXISTÊNCIA DE OBSTÁCULOS, MUDANÇAS DE DIREÇÃO E DE NÍVEL.



PISO TÁTIL DIRECIONAL

PISO TÁTIL DE ALERTA

Dimensões em centímetros



Opção A



O USO DE PISO TÁTIL EM AMBIENTES PÚBLICOS E COLETIVOS ESTÁ PREVISTO NA NORMA DE ACESSIBILIDADE DA ABNT, A NBR 9050:2015.